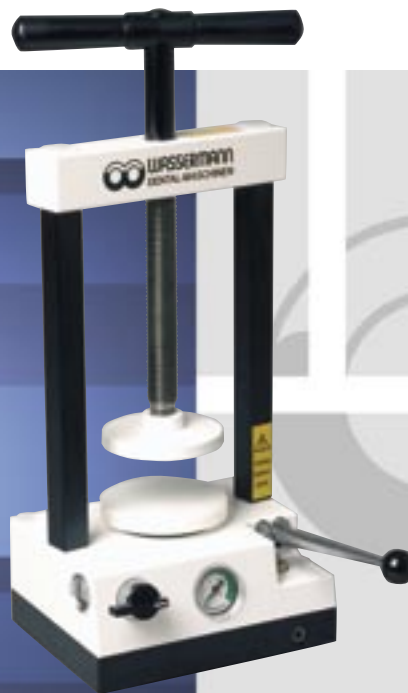


## ● Гидравлический пресс WW-33

Нужное давление день за днем



### Техническая информация

Надежность, бесступенчатое регулирование и высокая мощность: гидравлический пресс WW-33 обеспечивает необходимое давление для кювет. Разработан для ежедневного использования с рабочим давлением до 6 тонн при бесступенчатом регулировании – для одновременного индивидуального прессования 1-3 или 2-4 кювет с учетом специфики материала. Особая эффективность заключается в том, что после открытия клапана поршень автоматически возвращается в исходное положение – пресс снова без потери времени готов к работе. Устойчивый к коррозии поршень изготовлен из высокопрочного материала, как и прочная конструкция из калиброванной стали. Девиз фирмы Wassermann: надежность – это традиция!

- прочный гидравлический пресс из калиброванной стали для прессования 1-3 или 2-4 кювет
- бесступенчатое регулирование давления до 6 тонн
- устойчивый к коррозии поршень из высокопрочного материала
- автоматический возврат поршня после открытия клапана
- качественный манометр с прецизионным дисплеем, встроенным в корпус
- расстояние между опорами в 152 мм позволяет использовать кюветы большого размера или зажим для кювет
- высокая устойчивость, интегрированный индикатор уровня масла

## Технические характеристики и принадлежности

WW-33, 2-4 кюветы WW-33, 1-3 кюветы	№ 126998 № 126999*
Габариты, вкл. помповый рычаг (Ш/Гл)	200 x 158 / 295 мм
Расстояние между опорами	152 мм
Расстояние между поршнем и столиком	макс. 272 / мин. 102 мм макс. 212 / мин. 42 мм*
Вес	16,0 кг, 14,7 кг*
Рабочее давление	до 6 тонн
Рабочий столик	Ø 95 мм

Принадлежности	№
Универсальная кювета	129990
Зажим на 3 кюветы, нержавеющая сталь	129992
Зажим на 2 кюветы, нержавеющая сталь	129993
Зажим на 1 кювету, нержавеющая сталь	129994
Универсальный зажим, на 3 кюветы	129995
Универсальный зажим, на 2 кюветы	129996
Универсальный зажим, на 1 кювету	129997
Масло для гидравлики 500 ccm	629005

Возможны технические изменения



WW-33 на 1-3 кюветы

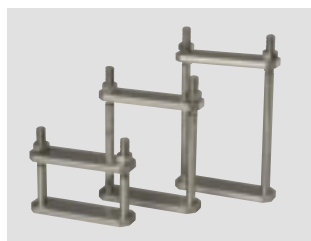


Стальной пресс на 1-3 кюветы

### Стальной пресс на 1-3 кюветы

№ 129999

Габариты ширина x макс. высота / высота x глубина	210 x макс. 565 мм / 395 x 100 мм
Расстояние между опорами	155 мм
Расстояние между поршнем и столиком	макс. 218 / мин. 47 мм
Вес	9,5 кг
Рабочее давление	до 1 тонны



Зажим для кювет, нержавеющая сталь



Универсальный зажим для кювет



### Важнейшие преимущества WW-33

- прочный гидравлический пресс из калиброванной стали, устойчивый к коррозии поршень
- бесступенчатое регулирование рабочего давления до 6 тонн
- автоматический возврат поршня
- возможно применение кювет большого размера и зажима для кювет
- корпус с напылением порошка пластмассы

[www.wassermann-dental.com](http://www.wassermann-dental.com)